

Y FERIA DE ARTE JOYAS

Ana María Borja Claudia Molestina Emilia Pallares Vela
Hugo Celi Lúcida Pura Magdalena Cuvi
María José Cordovez Marta Forero Maya Koulieva

V FERIA DE ARTE JOYAS

del 6 al 22 de diciembre

La V FERIA de Arte Joyas de N24 muestra las distintas facetas de las que participa la joyería contemporánea en el Ecuador, que sin dejar su naturaleza mínima y de adorno corporal portable, ni su tradicional vínculo con la orfebrería, opera también como objeto de arte. Las piezas expuestas expanden el horizonte formal, material, técnico, expresivo y conceptual de la joyería tradicional. Investigan materiales y técnicas. Exploran en el mundo interior, en el de las emociones y significados más íntimos. Encarnan conceptos y contenidos que narran historias. Algunas de las piezas han sido trabajadas con metales y piedras preciosas, con técnicas como el repujado o la cera perdida; mientras otras incorporan materiales poco frecuentes en la joyería, como el papiro o las tarjetas madre de computadoras. Así como los procedimientos incluyen el engastar piedras pulidas rutilantes; también se las puede dejar sin pulir, para permitir que las piedras expresen su historia geológica milenaria de forma directa. Encontramos piezas de gran formalidad abstracta, como otras de una sofisticada narrativa figurativa. Sin duda, muchas de las piezas expuestas son propuestas artísticas de gran refinamiento formal y profundidad conceptual, que han encontrado en la joyería su forma de expresión. En esta muestra la joyería aparece como un lenguaje que va más allá de su afinidad con la pintura y la escultura, pues en su carácter portable cruza un umbral hacia la performatividad; a través de la cual las joyas se convierten en vehículos de las experiencias y emociones, imágenes, información y simbolismos que sus creadores quisieron plasmar en ellas. Quienes las llevan consigo se tornan en activos transmisores nómades, pues en los modos como las usan inevitablemente las hacen suyas y las transforman y resignifican.

Trinidad Pérez Arias
Historiadora del arte



Ana María Borja

Ana María Borja es la creadora del taller-galería Ignistudio. Este espacio nace con la intención de abrir las puertas del taller de un orfebre al público, haciendo al cliente parte del proceso de creación desde su concepto. Tras terminar su carrera en diseño arquitectónico en Tulane University, la artista emprende un nuevo camino en la escuela de orfebrería florentina Le Arti Orafe. Desde 2013 se ha enfocado en la joyería de autor que busca crear pequeñas piezas de arte que narran una historia y tienen una voz.

Su trabajo se aleja de las grandes producciones repetitivas y experimenta con materiales y técnicas en busca de algo único. En la colección "Umbrales" la artista busca representar los puntos de comienzo y de entrada del ser humano hacia mundos interiores desconocidos. Sólo al raspar la superficie encontramos lo que hay dentro. Los umbrales se convierten en zonas de transformación y transición. Ventanas del alma que por segundos permiten entrar y revelan lo que se lleva dentro, lo verdadero, lo que no se puede describir con palabras, lo que no se ve.

Las joyas presentadas en esta colección experimentan con el uso tradicional de la plata, el oro y las piedras preciosas en la joyería y su combinación con materiales y técnicas milenarias de otras disciplinas como la pintura de miniaturas sobre pergamino animal, el esmalte a fuego sobre metal para dar color y la aplicación de pan de oro. El metal laminado, forjado, calado y soldado sirve como estructura para enmarcar pequeñas escenas y paisajes que crean los umbrales del ser humano.

IGNI STUDIO
HANDMADE JEWELRY





Claudia Molestina

Claudia descubrió su amor por la joyería en la búsqueda de expresarse mediante una forma manual. Poder transformar la materia desde lo abstracto a lo físico es un proceso meditativo en donde se conecta con los materiales y los elementos. Cree que tener contacto directo con el metal da paso a improvisar con las formas y con nuevas ideas que solo nacen en el momento presente.

El trabajo de Claudia busca crear piezas únicas que nacen de su contacto con la naturaleza y representar formas abstractas mediante la maleabilidad del metal.

La mayor parte de su trabajo es en plata ya que le gusta dar acabados envejecidos y rústicos para poder resaltar los relieves y texturas de la joya.

Claudia cree que ser fiel al estilo de uno es lo que le permite seguir creando mediante sus emociones y vivencias, imaginar formas orgánicas o geométricas y jugar con ellas, dejar que la imaginación fluya como un proceso creativo.

Claudia Molestina
JOYAS





Emilia Pallares Vela

Apasionada por el trabajo manual, el diseño desde pequeña, estudió la carrera de arquitectura en la PUCE donde conoció y se enamoró del trabajo de varios arquitectos que además de su trabajo en arquitectura, eran diseñadores de objetos, lo cual la inspiró a enfocar su trabajo después de la universidad al diseño de mobiliario inicialmente y en los últimos años en el diseño y elaboración de joyas. Es co-fundadora de Maigua Taller desde el 2019 como un espacio multidisciplinario donde explorar el trabajo manual y la creación de objetos en varios ámbitos, en especial la joyería.

“Para mi la joyería es más que una forma de adornar nuestros cuerpos, sirve para expresar y celebrar nuestro estilo e individualidad, para acompañarnos en el día a día o para conmemorar momentos especiales. Cada una de mis joyas lleva horas de trabajo usando distintos procesos y técnicas artesanales; son la materialización de mis ideas y bocetos a través de la exploración de formas y transformación de materiales para convertirlos en objetos únicos que celebran la belleza y la imperfección del trabajo manual”.

Esta colección de joyas fue inspirada en el agua, en su fuerza y energía así como en las formas orgánicas que el agua toma en los lugares que ocupa y en las criaturas que habitan en ella.

Las piezas exhibidas fueron hechas a mano usando plata 950 calada y forjada para crear formas y texturas irregulares que evocan el poder del agua, la belleza de lo irregular y lo imperfecto, o con la técnica de cera pérdida como una manera de explorar formas tridimensionales e incorporan perlas naturales que conectan esta colección con su fuente de inspiración, el agua.





Hugo Celi

Estudios de Antropología, Diseño y Docencia en la PUCE. Estudios de perfeccionamiento y especialización en diseño y técnicas de Joyería, Scuola Le Arti Orafe, Florencia Italia 1993-94. Fundador del Taller de Joyería, Arte y Diseño de la Universidad San Francisco de Quito, en donde trabajó como docente 1994-2013. Desde 1991 su trabajo ha sido parte de numerosas exposiciones en galerías del Ecuador. Su obra se ha expuesto en: Estados Unidos, Austria, Italia, Venezuela. En el marco de la exposición internacional Think Twice: New Latin American Jewelry su trabajo fue expuesto en Nueva York y Seattle-Estados Unidos, Tallin-Estonia, CDMX, Torreón, Monterrey-México. Representó al Ecuador en la exposición Veintitrés. Joyería Contemporánea en Iberoamérica, Salón Nacional de Bellas Artes, Lisboa-Portugal, Capital Iberoamericana de la Cultura 2017.

Su obra se ha publicado en revistas y periódicos nacionales; en los libros Artesanías del Ecuador y Cien Nuevos Artistas Diners, artista invitado en revista Diners; en la revista DEBATE y en Memorias del Simposio Internacional Gray Area Gris.

“El trabajo de joyería que realizo se encuentra en desarrollo permanente, es la expresión de la búsqueda de un lenguaje visual que se construye. Los recursos que aplico responden de manera diversa a la particularidad de cada proyecto, su configuración formal, su sustentación conceptual; cada pieza de joyería me recuerda que no solo es el reflejo de su identidad como objeto, que es tecnología expresada y contenido cultural. Dichos recursos de filiación artesanal, artística o de diseño dejan ver que cada joya que creo y construyo es el producto de ese mestizaje disciplinario”.

Hugo Celi





Lúcida Pura

Lúcida Pura aka Katerina Ruales. Polímata. Arquitecta, joyera y realiza instalaciones de grande escala para eventos culturales.

Estudió Arquitectura Interior por UDLA (2012). Se dedica a la joyería hace 5 años (2018). Es miembro fundadora de Maigua Taller / Estudio (2019). Desde el 2015 también realiza instalaciones para fiestas, espacios culturales, producción y colaboraciones con otros artistas.

Se ha caracterizado por sacar Drops de piezas únicas. Su primera colección -Memorias Sutiles- fue creada en el año 2021. Y ahora se encuentra trabajando en su segunda colección -Furia Sentimiento-.

Su trabajo se enfoca en lo sensible, la capacidad de transformación y lo simbólico. Materializa su mundo onírico en piezas únicas de plata, que no sólo son accesorios estéticos, sino que piensa las joyas como tecnologías con la capacidad de convertirse en amuletos, herramientas, instrumentos o tótems de poder. Cada joya representa una obra de arte en sí misma, cargada de significado y cuidadosamente elaborada.

Para la serie FURIA SENTIMIENTO, las piezas nacen del proceso humano de (re)descubrir el mundo y los sentimientos no por lo que aparentemente son a simple vista, sino por lo que realmente son cuando cerramos los ojos y decidimos ver con el espíritu.

Las piezas son primero talladas en cera, como pequeñas esculturas, y luego fundidas en plata mediante la técnica de cera perdida y junto a procesos de orfebrería artesanal tradicional se logra obtener formas orgánicas que representan la estética de esta colección.

Cada joya, además de ser piezas de plata sólida, tienen su propia tecnología y su propia conceptualización que representa su funcionalidad más allá del uso estético.





Magdalena Cuvi

Magdalena Cuvi nació en Quito. Luego del colegio vivió en España, Estados Unidos y Costa Rica. Realizó estudios universitarios en psicología clínica y psicoanálisis. Trabajó con niños, adolescentes y mujeres.

Además, a lo largo de su vida, tomó cursos de dibujo, pintura, cerámica, grabado, joyería, apreciación del arte y, desde muy joven, tuvo la oportunidad de visitar y mirar exposiciones en museos locales, de Europa y de los Estados Unidos.

Desde hace aproximadamente 15 años se dedica exclusivamente a la joyería.

Magdalena Cuvi trabaja con plata y piedras semipreciosas. Diseña y elabora a mano cada una de sus joyas, que son únicas e irrepetibles.

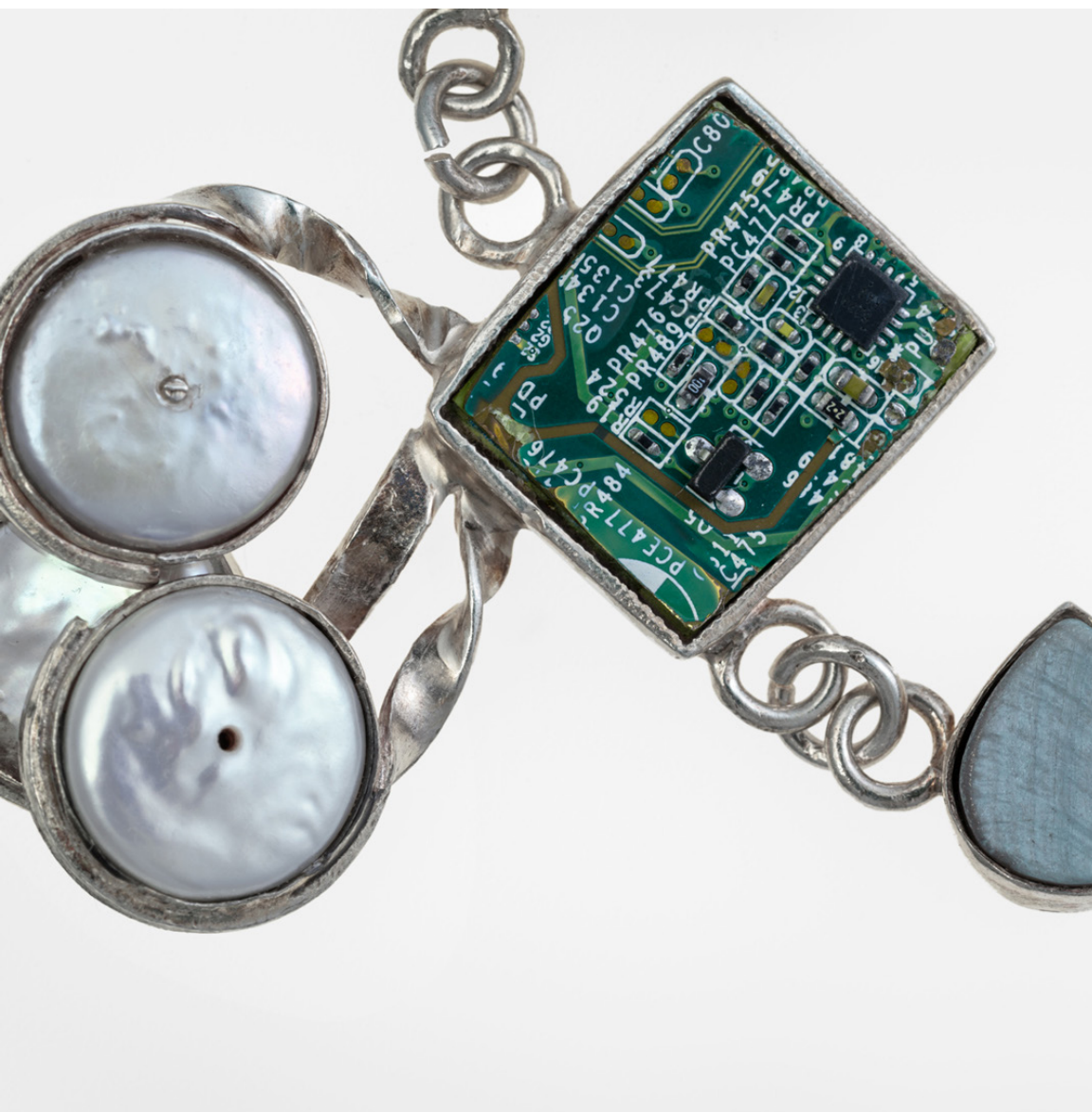
Las piedras son el disparador de su creatividad. Las prefiere en su forma rústica y orgánica, no sólo porque cada uno ve lo que quiere ver en ellas, sino también porque llevan a imaginar las modificaciones ocurridas desde su formación milenaria hasta convertirse en una joya sobre el cuerpo de una persona.

Se divierte mucho en el hacer y deshacer, en el acertar y fallar que implica la construcción de una joya que lucirá una persona desconocida.

Algunas piedras, como las calcedonias con cristales de cuarzo son únicas en el mundo. Se formaron hace 120 millones de años cuando África y América se separaron debido a una gigantesca sutura submarina de donde brotaron enormes flujos de basalto. Fueron descubiertas por Alexander Hirtz.

Los colgantes y anillos de esta exposición engastan a mano, en plata de ley de .925, piedras semipreciosas en su versión más natural como las calcedonias, el ópalo andino, la turmalina o el jaspe.





MJ Cordovez

Mi nombre es María José Cordovez. Soy diseñadora de joyas, y hago joyería sostenible desde hace 11 años. Trabajo con joyería de triple impacto con metales preciosos, piedras preciosas y semipreciosas, y upcycling de tarjetas madre. Las joyas que realizo, son producto de la superación de un trauma craneal severo. Mi trayectoria en la joyería ha sido a raíz de crear joyas que aportan positivamente al medioambiente y a la sociedad. Soy parte de los orfebres ecuatorianos registrados, soy Licenciada en Diseño de Joyas y actualmente estoy realizando la maestría “Global Master for Luxury Business Professionals” de la Universidad Politécnica de Milán junto al Istituto Marangoni.

Trabajo con joyas hechas a mano y metales preciosos, las joyas de esta colección son de plata 950. Utilizo piezas recuperadas de software de computadoras en los diseños que hago, e incorporo piedras semipreciosas en algunos de mis diseños para darles color. Mi inspiración muchas veces es de los elementos naturales de la vida, y en esta colección tengo joyas que representan agua, fuego, tierra y aire.

Las piezas que se exhiben son de plata 950 y las joyas son hechas a mano con piedras semipreciosas y upcycling de tarjetas madre de computadoras que cumplieron con su vida útil. Las piezas son de diseños únicos y exclusivos.





Marta Forero

Marta Forero diseñadora de joyas y textiles artísticos. Su trayectoria como joyera contempla la investigación de diversas técnicas tradicionales y experimentales, le interesa sumergirse en las exploraciones sensoriales que le ofrecen los metales y su transformación. Al contactarse con las múltiples e inesperadas respuestas que le dan la materia y el proceso, se deja llevar fusionando oficio, experimentación y placer creativo.

Ha desarrollado proyectos en colaboración con diseñadores y artistas de diferentes disciplinas, colecciones y series de joyas, joyas por encargo y joyas de autor.

Ha participado en exposiciones colectivas, en Ferias Nacionales e Internacionales como Texturas y Colores, Talleres Abiertos Quito, Expo-Artesanías Bogotá, Import Shop-Berlín.

CONSTRUCCIÓN MODULAR

Partiendo de la matriz originada en una red modular empezó este apasionante proceso creativo, un proceso largo y minucioso que abarca mucha experimentación, emociones, errores y aciertos, frustraciones, soluciones, volúmenes, matices, texturas y acabados. En este proyecto presento una pequeña serie de joyas únicas. Broches, anillos, colgantes que se caracterizan por pertenecer a una edición limitada fruto del proceso creativo que dio lugar a la colección Construcción Modular.

mf





Maya Koulieva

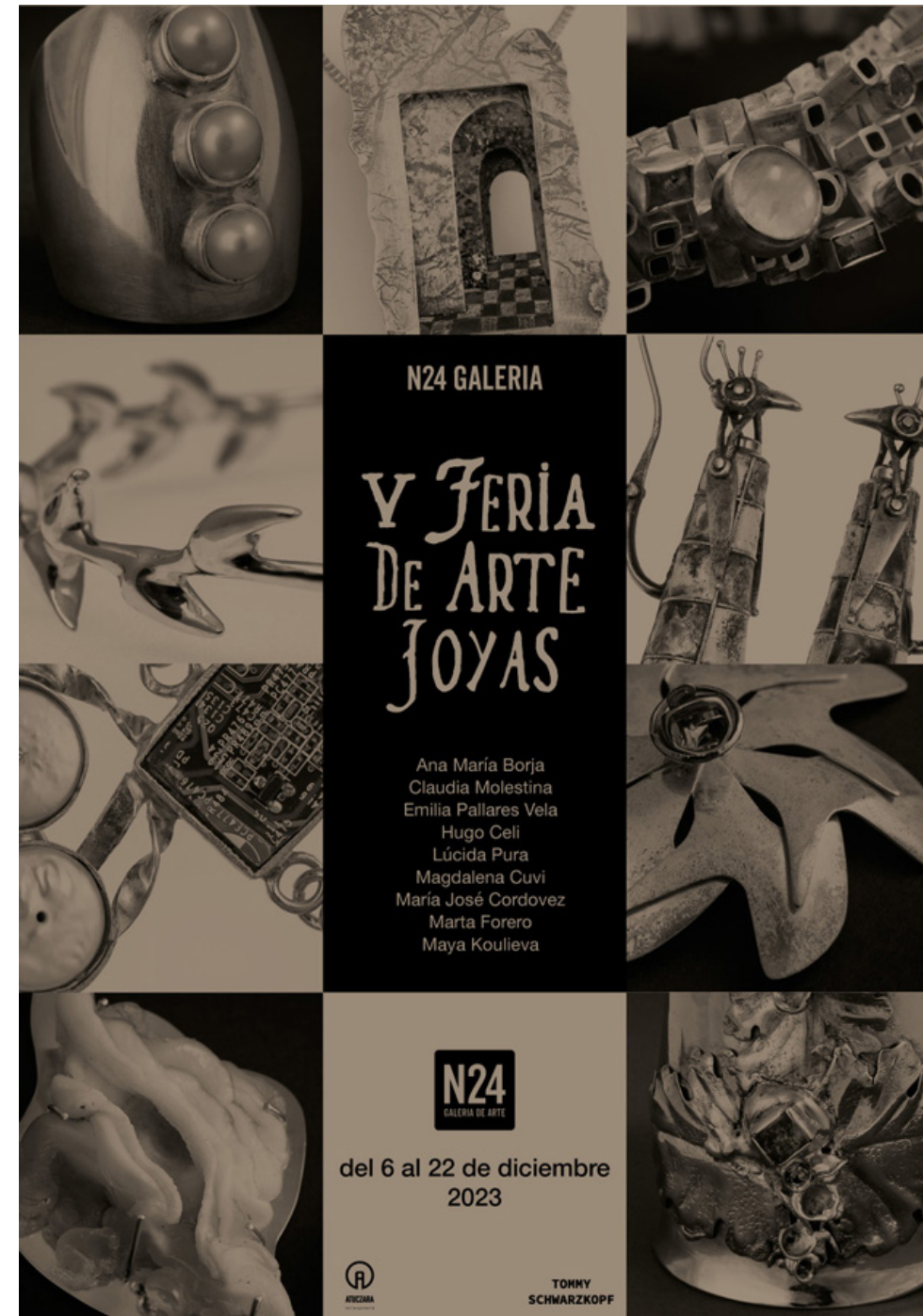
Maya Koulieva nació en Moscú y reside en Ecuador desde hace más de dos décadas. Dedicó gran parte de su vida a la actuación dramática, titulándose en VGIK como MFA en actuación. Hace más de quince años, descubrió su gusto por la orfebrería y, de manera espontánea, orientó su trabajo y aprendizaje hacia el diseño de joyas. Su oficio lo adquirió mediante cursos básicos y de manera autodidacta, experimentando con distintos materiales y formas. En 2011, lanzó MAYAKO, su propia marca, donde su estilo intuitivo fusiona su fascinación con la naturaleza ecuatoriana, los materiales y las texturas que la rodean.

Maya va más allá de conceptualizar y diseñar, involucrándose activamente en la ejecución de cada pieza. Colabora con artesanos especializados en repujado de adornos para iglesias, fusionando su visión vanguardista con la tradición artesanal local. Explora el centro histórico de Quito, conectándose con hábiles joyeros cuyas técnicas imparten una impronta única a su obra. Tras recibir las piezas elaboradas, procede con el montaje y engasta las piedras. Su minucioso proceso garantiza que cada joya sea una obra única, fusionando armoniosamente la visión contemporánea con la maestría artesanal atemporal.

Entre las piezas exhibidas, destacan principalmente las técnicas de repujado en bronce, el uso de plata para el montaje y engaste, así como los baños de oro. Entre los materiales empleados se encuentran diversas piedras preciosas y semipreciosas como esmeraldas, perlas, jades, topacios y zircones.

Maya KO





*Añiche V Feria de Arte | Joyas
Impresión digital sobre papel kraft
Diseño y fotografía: Pepe Avilés
125x86 cm
2023

N24 Galería de Arte
V Feria de Arte I Joyas

Apertura

Miércoles 6 de diciembre, 2023
17H00 - 20H00

Clausura

Viernes 22 de diciembre, 2023

Horario general

Martes a viernes:

11H00 - 13H30 y 14H30 - 18H30

Sábado: 11H00 - 15H00

Lugar

N24 Galería de Arte

Isabel La Católica N24-274 y, Galavis

La Floresta / Quito – Ecuador

Fotografías: Pepe Avilés / N24

Contacto

Soheila Rivas y Juliana Avilés

Producción N24 Galería de Arte

+593 2 252-9996 / +593 97-931-5436

n24galeria@gmail.com

www.n24galeria.com

