

Voces Silvestres  
MURRAY COOPER

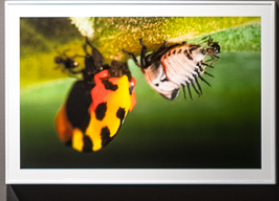
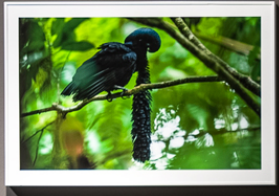
# Voces Silvestres

## MURRAY COOPER

octubre 25 — noviembre 17

A través del lente de Murray Cooper, invitamos a un viaje deslumbrante por las formas y colores de la inigualable diversidad del Ecuador. En estos tiempos tan extraños – en los que las noticias se llenan de mensajes apocalípticos sobre el calentamiento global y el desastre ecológico que el ser humano está causando a nuestro planeta – es más importante que nunca mostrar la belleza sublime y la diversidad extraordinaria de nuestro hogar, para mirar de cerca a los seres que comparten la tierra con nosotros y recordarnos lo que estamos perdiendo. Esta exhibición es su Voz Silvestre. Probablemente, la única manera en la que ellos pueden llegar a nuestra conciencia es a través de estas simples imágenes que muestran su magnificencia, su perfección y, a la vez, su fragilidad.

A través de cada imagen percibimos una voz, un grito o un susurro: desde el imponente cóndor secando sus alas gigantescas, pasando por un arco iris de plumas o lo surreal de unas gotas de agua en una hoja, hasta un diminuto insecto; el poder de lo visual supera cualquier palabra. Cooper nos trae esta colección única de imágenes de más de 25 años de trabajo como una motivación visual que busca despertar la escucha y, probablemente, motivar un cambio.



A través del lente de Murray Cooper, invitamos a un viaje deslumbrante por las formas y colores de la inigualable diversidad del Ecuador. En estos tiempos en los que las noticias se llenan de mensajes apocalípticos sobre el calentamiento global y el desastre ecológico que el ser humano está causando a nuestro planeta es más importante que nunca mostrar la belleza y la diversidad extraordinaria de nuestro hogar, para mirar de cerca a los seres que comparten la tierra con nosotros y recordarnos lo que estamos perdiendo. Esta exhibición es su Voz Silvestre, probablemente, la única manera en la que ellos pueden llegar a nuestra conciencia es a través de estas simples imágenes que muestran su magnificencia, su perfección y, a la vez, su fragilidad. En cada imagen percibimos una voz, un grito o un susurro: desde el imponente cóndor secando sus alas gigantes, pasando por un arco iris de plumas o lo surreal de unas gotas de agua en una hoja, hasta un diminuto insecto; el poder de lo visual supera cualquier palabra.

Murray Cooper ha trabajado en la conservación y documentación fotográfica de los bosques neotropicales desde 1998, siendo sus especialidades las aves y la macrofotografía. Mantiene una de las colecciones profesionales de fotografías de aves más importantes; varias de ellas con primeras tomas de aves muy raras y en peligro de extinción. Ha publicado sus fotografías en varias revistas: National Geographic, Time Magazine, BBC Wildlife Magazine, Natural History Magazine, Audubon Magazine, Neotropical Birding y Birding África, entre otros. Cooper nos trae esta colección única de imágenes de más de 25 años de trabajo como una motivación visual que busca despertar la escucha y probablemente, motivar un cambio.

Voces Silvestres  
MURRAY COOPER  
octubre 25 — noviembre 17



\*1. *Mielero Verde*, Parque Nacional Yasuni  
(página anterior)  
110 x 163 cm.  
Edición de 20  
2015



\*2. *Colibrí Ángel Garganta Amatista*, Parque Nacional Podocarpus  
90 x 60 cm.  
Edición de 20  
2010

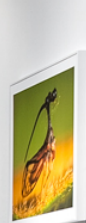
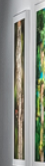


\*3. *Pájaro Paraguas del Chocó, Reserva Mache-Chindul*  
40 x 60 cm.  
Edición de 20  
2019



\*4. *Membracidae* con ninfo, Mindo  
40 x 60 cm.  
Edición de 20  
2008

Voces Silvestres  
MURRAY COOPER  
octubre 25 — noviembre 17







\*5. *Garza del Sol, Mindo*  
60 x 90 cm.  
Edición de 20  
2007



\*6. Gallo de la Peña Andino, Reserva Sumaco  
60 x 90 cm.  
Edición de 20  
2020



\*7. *Tucán Andino Piquilaminado, Reserva Bellavista*  
60 x 90 cm.  
Edición de 20  
2009



\*8. *Rayador Negro, Parque Nacional Yasuni*  
60 x 90 cm.  
Edición de 20  
2009



\*8. *Saltarín Cola de Alambre*, Parque Nacional Yasuni  
60 x 90 cm.  
Edición de 20  
2010





\*11. *Carpintero Guayaquileño, Nanegalito*  
60 x 90 cm.  
Edición de 20  
2014



\*12. *Guacamayo Vientre Rojo, Parque Nacional Cuyabeno*  
60 x 90 cm.  
Edición de 20  
2010

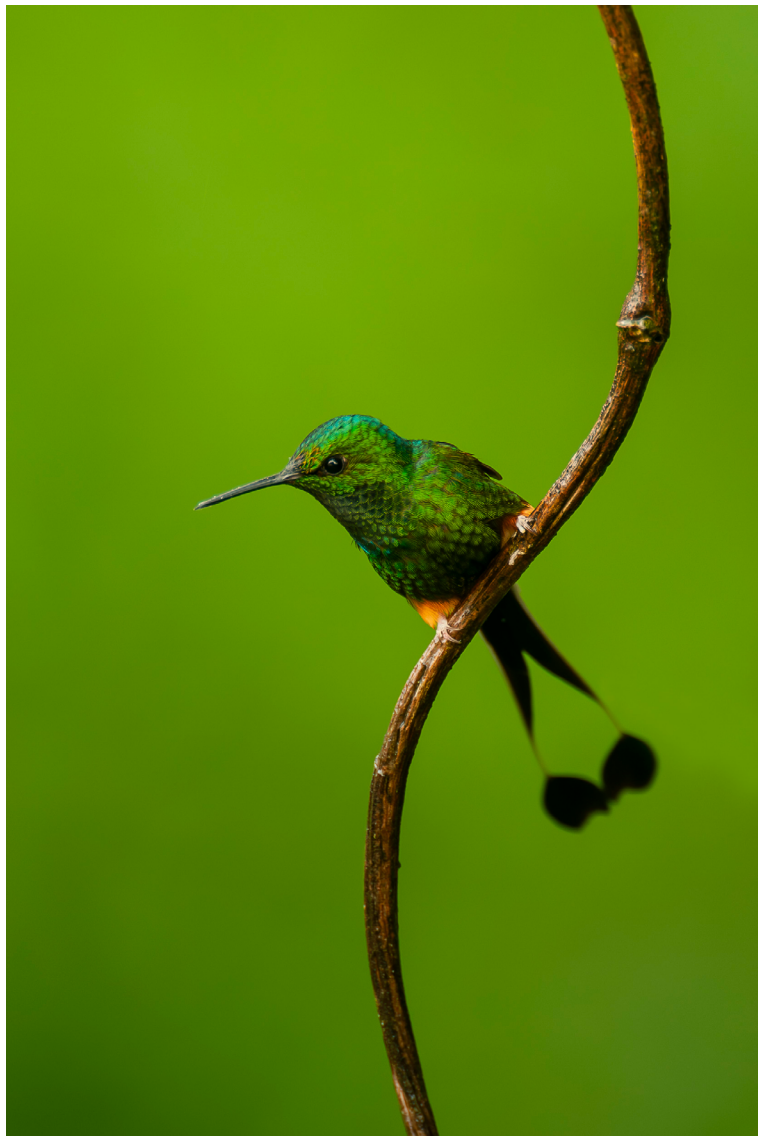


\*13. Loro Cara Amarilla, Parque Nacional Cotacahi-Cayapas  
60 x 90 cm.  
Edición de 20  
2009



\*14. Cónдор Andino, Reserva Antisana  
60 x 90 cm.  
Edición de 20  
2007





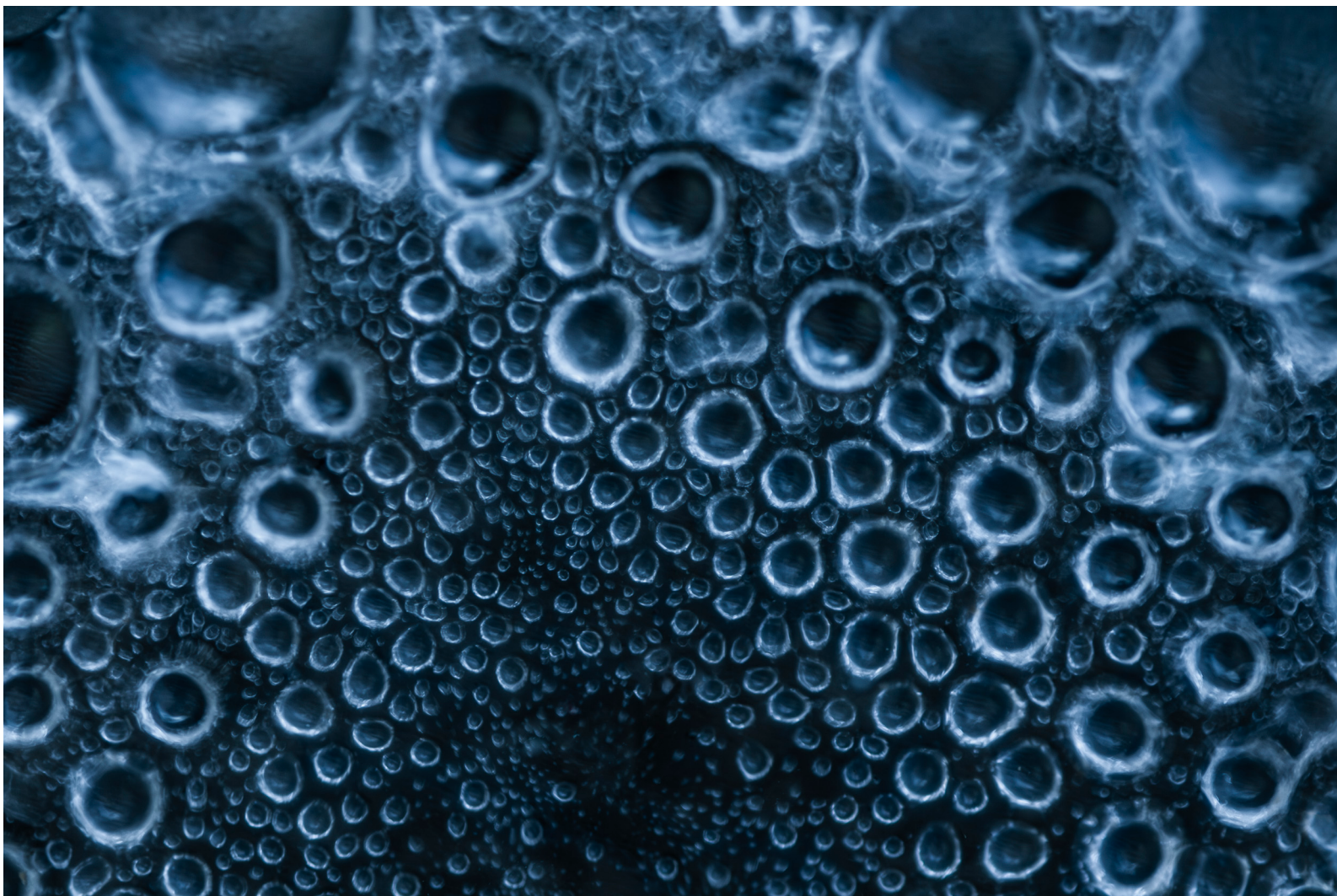
\*15. Colibrí Cola de Raqueta, Reserva Sumaco  
60 x 90 cm.  
Edición 3 / 20  
2011



\*16. Arasari con perezoso, Reserva Mache Chindul  
60 x 90 cm.  
Edición 4 / 20  
2019



\*17. *Membracidae*, Parque Nacional Yasuni  
40 x 60 cm.  
Edición de 20  
2008



*\*18. Parque Nacional Cotopaxi*  
40 x 60 cm.  
Edición de 20  
2011



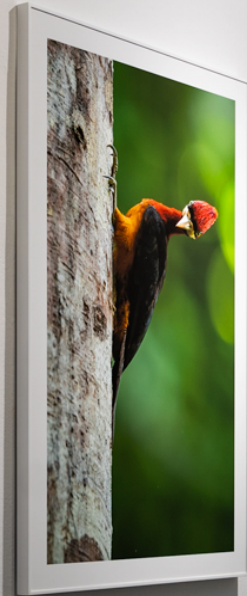
*\*19. Rocío en planta peluda, Tumbaco*  
40 x 60 cm.  
Edición de 20  
2021



\*20. *Membracidae*, Parque Nacional Yasuni  
40 x 60 cm.  
Edición de 20  
2008



\*21. *Colibrí Mango Pechinegro, Archidona*  
60 x 90 cm.  
Edición de 20  
2014





\*22. Colibrí Coqueta Lentejuelada, Reserva Sumaco  
60 x 90 cm.  
Edición de 20  
2023



\*23. Carpintero Cuello Rojo, Parque Nacional Yasuni  
60 x 90 cm.  
Edición de 20  
2021





\*24. Escarabajos tortuga, Parque Nacional Yasuni  
89 x 89 cm.  
Edición de 20  
2021







\*25. *Hormiga Arriera, Parque Nacional Yasuni*  
73 x 110 cm.  
Edición de 20  
2020



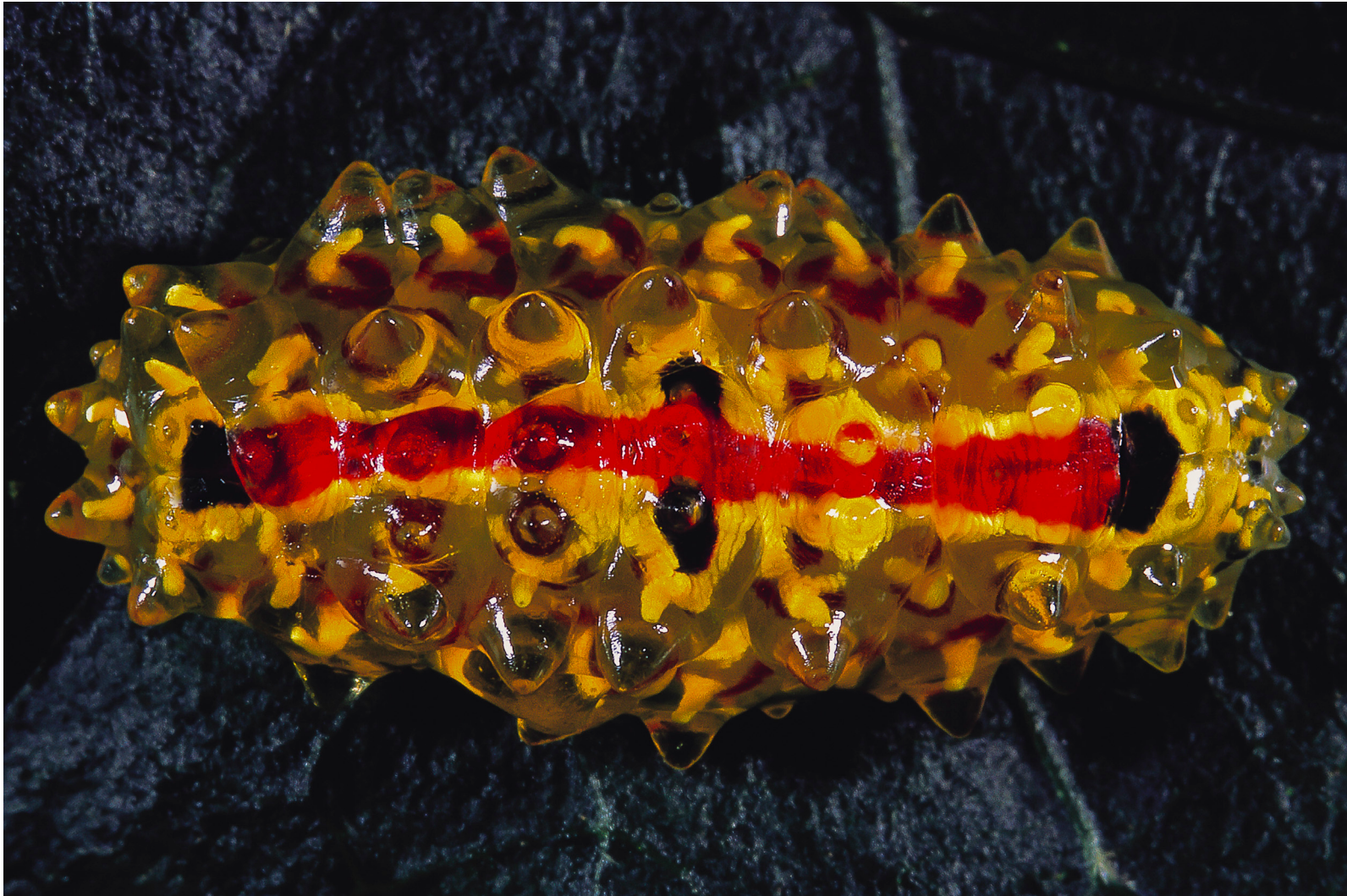
\*26. *Tábano, Parque Nacional Yasuni*  
40 x 60 cm.  
Edición de 20  
2023



*\*27. Bosque de Niebla, Reserva Neblina, Valle de Intag*  
60 x 90 cm.  
Edición de 20  
2020



\*28. Saltamonte, Parque Nacional Yasuni  
40 x 60 cm.  
Edición de 20  
2021



\*29. *Gusano Dalceridae*, Reserva Los Cedros, Noroccidente  
40 x 60 cm.  
Edición de 20  
1996





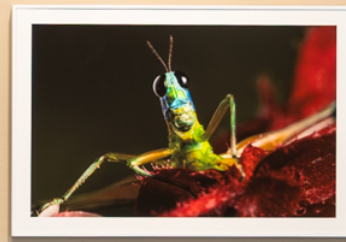
*\*30. Ala de cucaracha con rocío, Reserva Sumaco*  
40 x 60 cm.  
Edición de 20  
2021

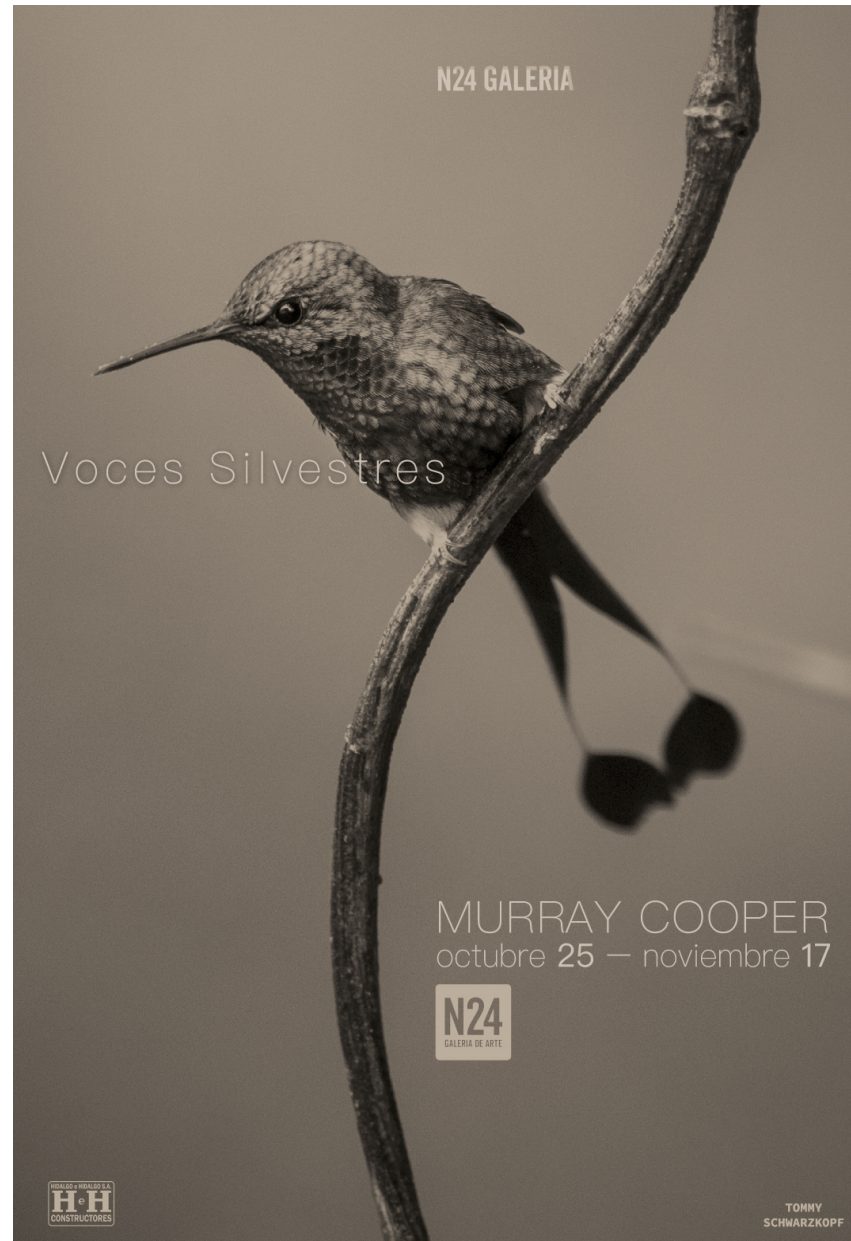


\*31. *Colibri Colilargo Mayor*, Parque Nacional Cayambe-Coca  
40 x 60 cm.  
Edición de 20  
2022



\*32. Cigüeña Jabirú, Parque Nacional Yasuni  
40 x 60 cm.  
Edición de 20  
2017





N24 GALERIA

Voces Silvestres

MURRAY COOPER  
octubre 25 — noviembre 17

N24  
GALERIA DE ARTE



TOMMY  
SCHWARZKOPF

*\*Afiche Voces Silvestres*  
Impresión digital sobre papel kraft  
Diseño: José Avilés  
125 x 86 cm  
2023

Murray Cooper (Sudáfrica)

Murray Cooper ha trabajado en la conservación y documentación fotográfica de la extraordinaria diversidad de los bosques neotropicales desde 1998, siendo sus especialidades las aves y la microfotografía. Mantiene una de las colecciones profesionales más importantes de fotografías de aves neotropicales; varias de ellas siendo las primeras tomas de aves muy raras y en peligro de extinción. Su objetivo con su fotografía es usar sus imágenes de manera local con difusión masiva, para promover la conciencia de la conservación de la extraordinaria diversidad del Ecuador dentro de su propia gente, como en ONGs locales, con reportajes en periódicos y revistas nacionales, libros fotográficos, presentaciones en comunidades rurales y exhibiciones en formato grande enfocado a un público masivo. También ha publicado sus fotografías en varias revistas internacionales, incluyendo National Geographic, Time Magazine, BBC Wildlife Magazine, Natural History Magazine, Audubon Magazine, Neotropical Birding y Birding África, entre otros. Además, ha publicado varios libros de fotografía, los más notables de ellos: Aves de Colombia, Colibríes de Colombia, Aleteo – Aves de los Andes Tropicales, Guía de los Colibríes de Ecuador, Guía de las Aves de Ecuador, Plumas – Aves en Ecuador. Sus imágenes son representadas por la afamada agencia fotográfica Minden Pictures ([www.mindenpictures.com](http://www.mindenpictures.com)), y las agencias Getty Images y Corbis.

Nació en Sudáfrica, pero está radicado en Ecuador desde 1991. Los primeros 11 años trabajó en la conservación de los bosques del Chocó, donde ayudó fundar la Reserva Los Cedros de 6400 hectáreas. Desde 2002 está dedicado enteramente a la fotografía de aves y del mágico micromundo de Sudamérica. Vivía en una finca cafetera en el bosque nublado del noroccidente – donde se producían algunos de los mejores cafés del mundo. En 2019 vendió la finca y actualmente vive en Archidona-Tena, en el piedemonte Amazónico.

## **N24 Galería de Arte** **Voces Silvestres**

Murray Cooper

Apertura

Miércoles 25 de octubre, 2023  
17H00 - 20H00

Clausura

Viernes 17 de noviembre, 2023

Horario general

Martes a viernes:

11H00 - 13H30 y 14H30 - 18H30

Sábado: 11H00 - 15H00

Lugar

N24 Galería de Arte

Isabel La Católica N24-274 y, Galavis  
La Floresta / Quito – Ecuador

\* Obras a la venta

Fotografías: Murray Cooper

Fotografías de sala: Paula Toscano / N24

Contacto

Roberto Vega

Producción N24 Galería de Arte

+593 2 252-9996 / +593 97-931-5436

[n24galeria@gmail.com](mailto:n24galeria@gmail.com)

[www.n24galeria.com](http://www.n24galeria.com)



**N24**

**GALERIA DE ARTE**